

STRUCURE TEMPORAIRE DU FLEET MOTOR SHOW LINCOLNSHIRE, GB

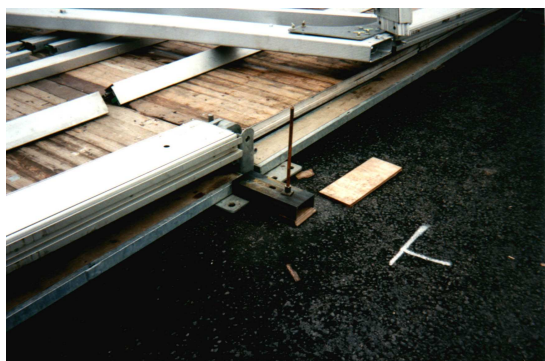
Client: De Boer Structures

Installateur: WT Specialist Contracts

Conditions requises

A l'occasion du Fleet Motor Show de 1998, deux immenses structures furent élevées pour abriter l'exposition.

Les deux structures (50mx300m et 40mx290m), devaient être correctement sécurisées au sol afin d'éviter tout mouvement en cas de vent. De plus les points d'ancrages devaient resservir pour d'autres évènements.



Solution

Les deux immenses structure modulaires, construites uniquement en quelques jours, comprenaient des encadrements préfabriqués en aluminium, un murage en pvc rigide, ainsi qu'une toiture en acier. Tout cet ensemble a été maintenu au sol par des ancrages Manta Ray.

Érigées sur un sol comprenant différentes couches, les structures furent d'abord élevées à l'aide de 270 ancrages Manta Ray, chacun enfoncés à 3m de profondeur, et soumis à une tension de 50Kn et de 30Kn.

Les plaques d'ancrage furent ensuite verrouillées aux cadres en acier. L'opération était d'autant plus économique que les ancrages furent recouvert avec du mortier pour les protéger de la corrosion, assurant aux ancrages une espérance de vie de 5 ans. A la fin de l'exposition, les structures furent enlevées. Les ancrages furent protégés afin de pouvoir les utiliser de nouveau pour des futurs évènements.

Des canaux en forme de u furent utilisés afin de sécuriser les structures autour du périmètre et entre les deux structures modulaires.